



Commission Locale de l'EAU
Jeudi 28 mai à 14h
Salle la vacherie - Blanquefort

Ordre du jour

+ Validation recomposition collège 2 et 3 de la CLE → Délibération

+ Renouvellement convention SMIDDEST – CLE → délibération

+ Validation atlas des zones humides potentielles de tête des bassins versants → vote

+ Calendrier et échéances à venir



Recomposition de la CLE

Rappel rôle membre CLE

Objectif d'un SAGE: Définir une politique commune de gestion durable de l'eau et de préservation des milieux aquatiques sur le territoire de l'estuaire de la Gironde et ses cours d'eau affluents.

Rôle:

Représenter votre structure au sein du parlement de l'eau avec une vision plus large que les domaines de compétences liés,

Travailler et vous positionner sur des projets, thématiques, stratégies en gardant cette vision élargie

Être un porte parole du SAGE dans le cadre de la CLE comme à l'extérieur,

Formation "écosystème estuarien"

Mardi 28 mars 2023
De 9h30 à 12h30
à Pauillac

Formation à destination de la Commission Locale de l'Eau du SAGE EGma

9h30-11h30: Présentation en salle par le SMIDDEST, MIGADO et INRAE

11h30-12h30: Visite terrain d'un ouvrage à marée avec le SMBV Centre Médoc Gargouilh

Repas offert par le SMIDDEST

Inscription avant le 28 février 2023 auprès de Valérie Briche

Contact
Valérie BRICHE
v.briche@smiddest.fr
06.87.52.36.72

Horaires précis et lieux communiqués un mois avant

Logos: SAGE, INRAE, SMIDDEST, EU

Formation "Zones humides"

Mardi 30 mai 2023
De 9h45 à 12h30
Secteur de Pauillac

Formation à destination de la Commission Locale de l'Eau du SAGE EGma

9h45-11h30: Présentation en salle par le SMIDDEST, CEREMA et le Conservatoire des espaces naturels

11h30-12h30: Visite d'une prairie humide anciennement terrain de loisir

Repas offert par le SMIDDEST

Inscription avant le 12 mai auprès de Valérie Briche

Contact
Valérie BRICHE
v.briche@smiddest.fr
06.87.52.36.72

Horaires précis et lieux communiqués 15 jours avant

Logos: SAGE, CEREMA, SMIDDEST, EU

Formation "qualité de l'eau"

Mardi 26 septembre 2023
De 9h30 à 12h30
88 Cours Louis Fargues à Bordeaux

Formation à destination de la Commission Locale de l'Eau du SAGE EGma

9h30-11h30: Présentation en salle par le SMIDDEST, l'association Terre et Océan et l'Université de Bordeaux (EPOC)

11h30-12h30: Visite station d'épuration Louis Fargues, parcours interactif animé par la SABOM

Repas offert par le SMIDDEST

Inscription avant le 26 août auprès de Valérie Briche

Contact
Valérie BRICHE
v.briche@smiddest.fr
06.87.52.36.72

Logos: SAGE, EPOC, SMIDDEST, EU

Formation "le SAGE pour qui et pour quoi ?"

Lundi 18 Décembre 2023
De 9h30 à 12h30
Réserve naturelle Terre d'Oiseaux Braud-et-Saint-Louis

Formation à destination de la Commission Locale de l'Eau du SAGE EGma

9h30-11h30: Présentation en salle par le SMIDDEST et les experts en droit de l'environnement Lucile Stahl et développement durable Thierry Tourret

11h30-12h30: Visite de la réserve naturelle Terre d'Oiseaux par l'Office Français de la Biodiversité et la Communauté de Communes de l'Estuaire

Repas offert par le SMIDDEST

Inscription avant le 17 novembre via ce lien <https://forms.gle/GFTvsm5Ysp7KmqKA>

Contact
Valérie BRICHE
v.briche@smiddest.fr
06.87.52.36.72

Logos: SAGE, Office Français de la Biodiversité, SMIDDEST, EU

Une réunion par an en moyenne afin de :

Définir la nouvelle stratégie du SAGE révisé,

Suivre sa mise en œuvre,

Être le porte-parole du SAGE,

Veiller au respect des dispositions et règles

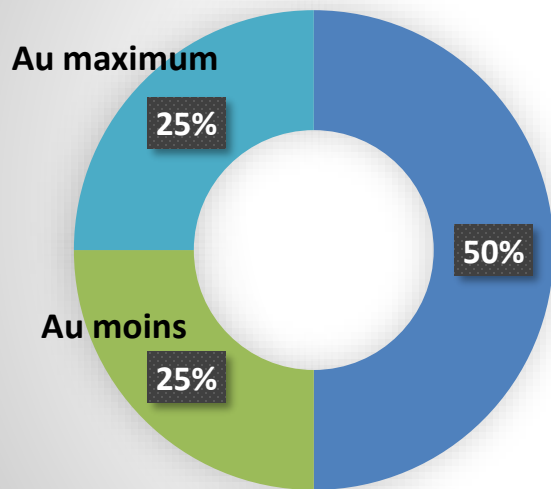
du SAGE dans les projets du territoire,

Présenter et obtenir des retours d'expériences.

Cadre juridique composition CLE

Article L 212.4 du Code de l'Environnement: répartition membres CLE

Composition CLE



■ collège 1: élus collectivités territoriales

37 membres validés au 1^{er} décembre 2025

■ collège 2: usagers, associations, organisations professionnelles, propriétaires riverains

au **min** 18 membres

■ collège 3: Etat

au **max** 18 membres

Composition à valider aujourd'hui

Cadre juridique composition CLE

Article R 212.30 du Code de l'Environnement:

Structures obligatoirement présentes dans le collège 2

chambre de
commerce et
d'industrie

association de
consommateur (association
familiale laïque)

FDAPPMA

chambre
d'agriculture de
Gironde

Organisme Unique de
Gestion collective pour
irrigation Saintonge

association
environnementale

associations syndicales de
propriétaires ou des représentants de la
propriété foncière ou forestière

association de pêche
professionnelle

Structures obligatoirement présentes dans le collège 3

Préfet coordonnateur de
bassin

Agence de l'eau

Parc naturel marin

Il n'y a pas de règles quant à la répartition des membres dans un même collège

Proposition composition collège 2

vert = nouvelle structure
gris = retrait de structure

23 membres

Usagers (7)

FDAPPMA 17

FDAPPMA 33

association de consommateur (association familiale laïque)

*Fédération de chasseurs Gironde

Fédération de chasseurs 17

Association des plaisanciers de Royan

*ASA de marais Duchatel

*ASA marais de moquesouris

*ASA de marais bardecille

Association Ports de Plaisance Atlantique

UNIMA

CAUE Gironde

Membre associé

réseau jeunes ambassadeur de l'eau

Organisations professionnelles (10)

syndicats sylviculteurs sud ouest

chambre de commerce et d'industrie

chambre d'agriculture de Gironde

Organisme Unique de Gestion collective pour irrigation Saintonge (chambre agriculture 17)

Association pêcheurs professionnels eau douce Gironde

Union Maritime et Portuaire de Bordeaux

UNICEM (carrières)

CIVB (vin de Bordeaux)

CNPE Blayais

CD des pêches maritimes et élevages marins 17

CD des pêches maritimes et élevages marins 33

Associations environnementales (6)

SEPANSO

Vivre avec le fleuve

Collectif estuaire

Biosphère environnement

CPIE MEDOC

conservatoire de l'estuaire

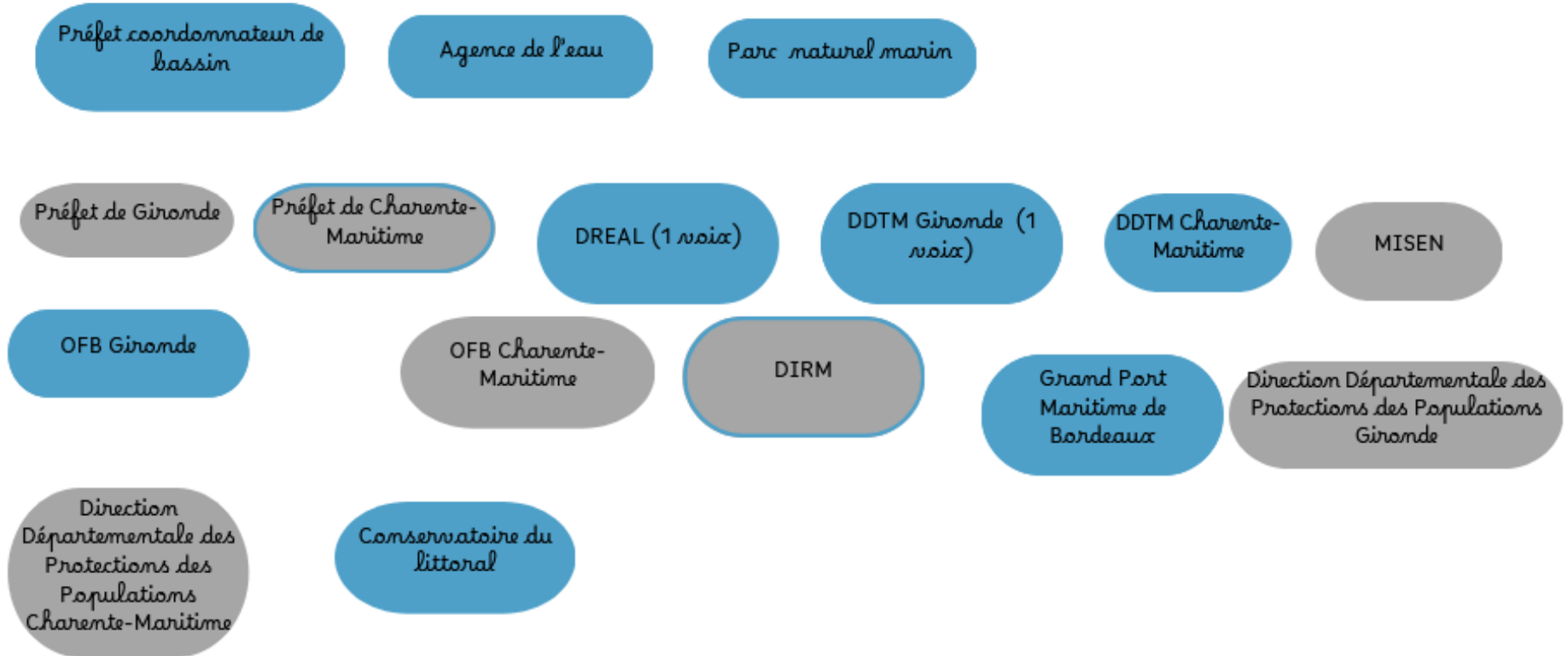
Estuaire pour tous

Terre et océan

*Propriétaires riverains

Propositions composition collège 3

9 membres



Précision Collège 1: élus collectivités territoriales



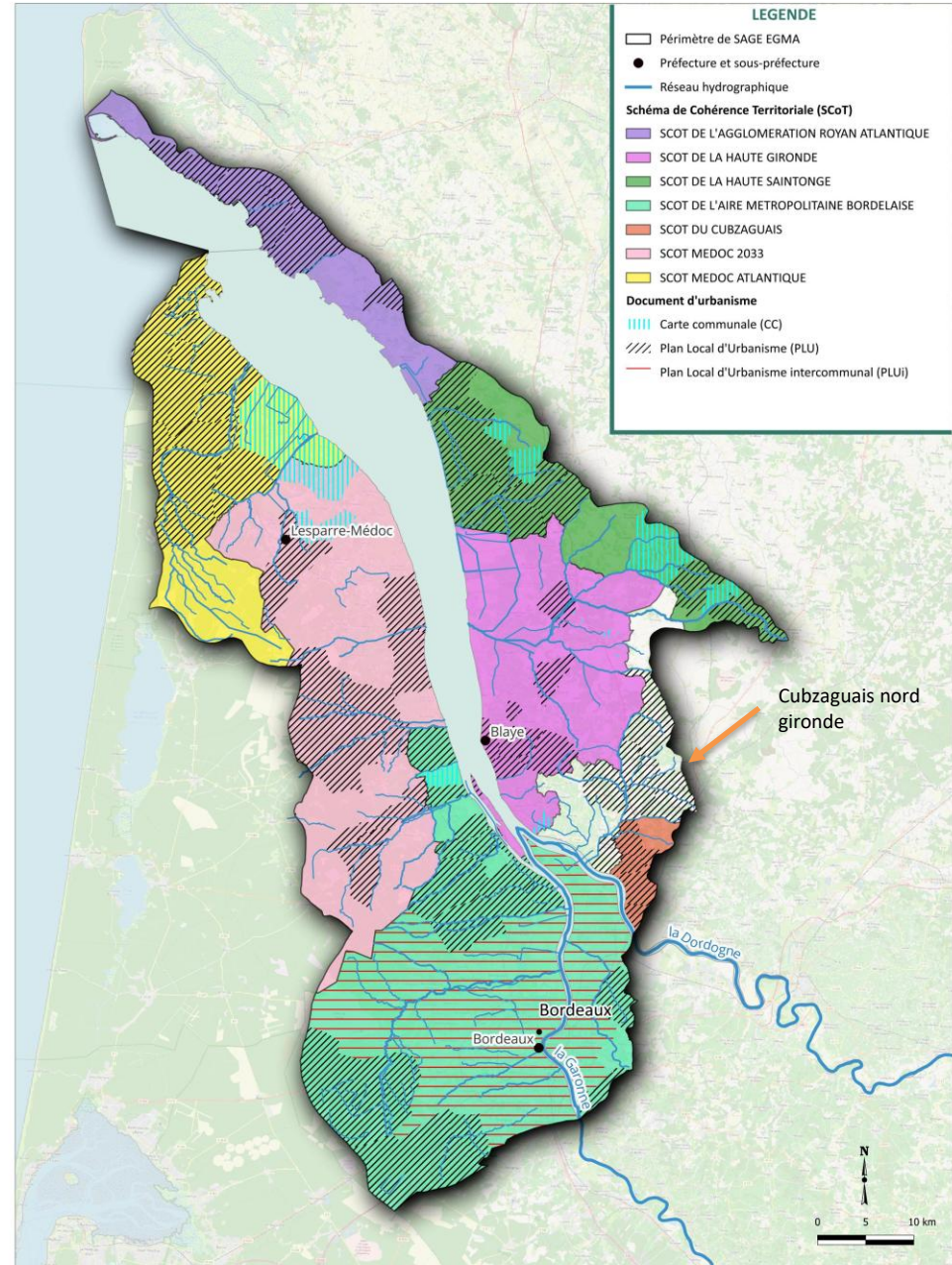
Composition validée en décembre 2025,
désignations en cours,

→ deux représentants SCOT dont Sysdau (Scot
aire métropolitaine Bordeaux)

SCOT	Porteurs de SCOT
Agglo Royan Atlantique	CARA
Haute Gironde	Syndicat Mixte du SCoT de la Haute Gironde Blaye – Estuaire
Haute Saintonge	Communauté des Communes de la Haute Saintonge
Aire métropolitaine Bordelaise	SYSD'AU
Cubzaguais Nord Gironde	Syndicat Mixte du SCoT du Cubzaguais Nord Gironde
Médoc 2033	SMERSCoT
Médoc Atlantique	CC Médoc atlantique



Proposition pour validation: Scot Médoc 2033



Débat et vote

- Composition collèges 2 et 3

Collège 2 (23 membres) → 33 %		Collège 3 (9 membres) → 13 %
Associations de consommateur: association familiale laïque	CPIE Médoc	Agence de l'eau Adour-Garonne
Associations de pêche professionnelle Gironde	Estuaire pour tous	Conservatoire du littoral
Association Ports Plaisance Atlantique (APPA)	Fédération de chasseurs Gironde	DDTM Charente-Maritime
ASA marais Moquesouris	Fédération des associations agréées pour la pêche et la protection du milieu aquatique (FDAPPMA) Gironde	DDTM Gironde
CAUE Gironde	SEPANSO	DREAL Nouvelle-Aquitaine
Comité départemental des pêches maritimes et élevages marins Charente-Maritime (CDPMEM 17)	Syndicat sylviculteurs sud ouest	Grand Port Maritime de Bordeaux
Chambre d'agriculture Gironde	Terre et océan	Parc naturel marin Estuaire Gironde et mers des Pertuis
Chambre agriculture Charente-Maritime en tant qu'OUGC (organisme unique bénéficiant d'autorisations de prélèvement de l'eau pour l'irrigation)	Union Maritime et Portuaire de Bordeaux	Préfet coordonnateur de bassin
Chambre de commerce et d'industrie Bordeaux Gironde	UNIMA	OFB
Conseil interprofessionnel des vins de Bordeaux	UNICEM	
CNPE Blayais	Vivre avec le fleuve	
Conservatoire de l'Estuaire	Membre associé: Réseau jeunes ambassadeurs de l'eau	

- 1 Sièges pour le SMERSCOT pour représenter le Scot Médoc 2033



Convention SMIDDEST-CLE

Convention de fonctionnement liant le SMIDDEST, structure porteuse du SAGE, à la Commission Locale de l'Eau

- Convention entre le SMIDDEST et la CLE
- Définit les missions et les modalités par lesquelles la CLE confie au SMIDDEST son secrétariat ainsi que des études et analyses nécessaires à la révision du SAGE *Estuaire de la Gironde et Milieux Associés*, et au suivi de sa mise en œuvre.
 - Portage technique
 - Portage administratif
 - Portage financier
 - Maitrise d'ouvrage des études
- Réévaluation de la convention en CLE tous les 3 ans

Débat et vote: conventionnement entre SMIDDEST et la CLE



Présentation de l'atlas des ZHP de tête des bassins
versants du territoire de l'estuaire de la Gironde
Processus de validation

Une démarche engagée sur le long terme

// Caractérisation des TBV et Hiérarchisation des ZHP de TBV sur le territoire du SAGE Estuaire de la Gironde et milieux associés

1

Une méthodologie à concevoir

2

Des modèles à construire et à appliquer

3

Une hiérarchisation à opérer

TBV : Tête de Bassin Versant

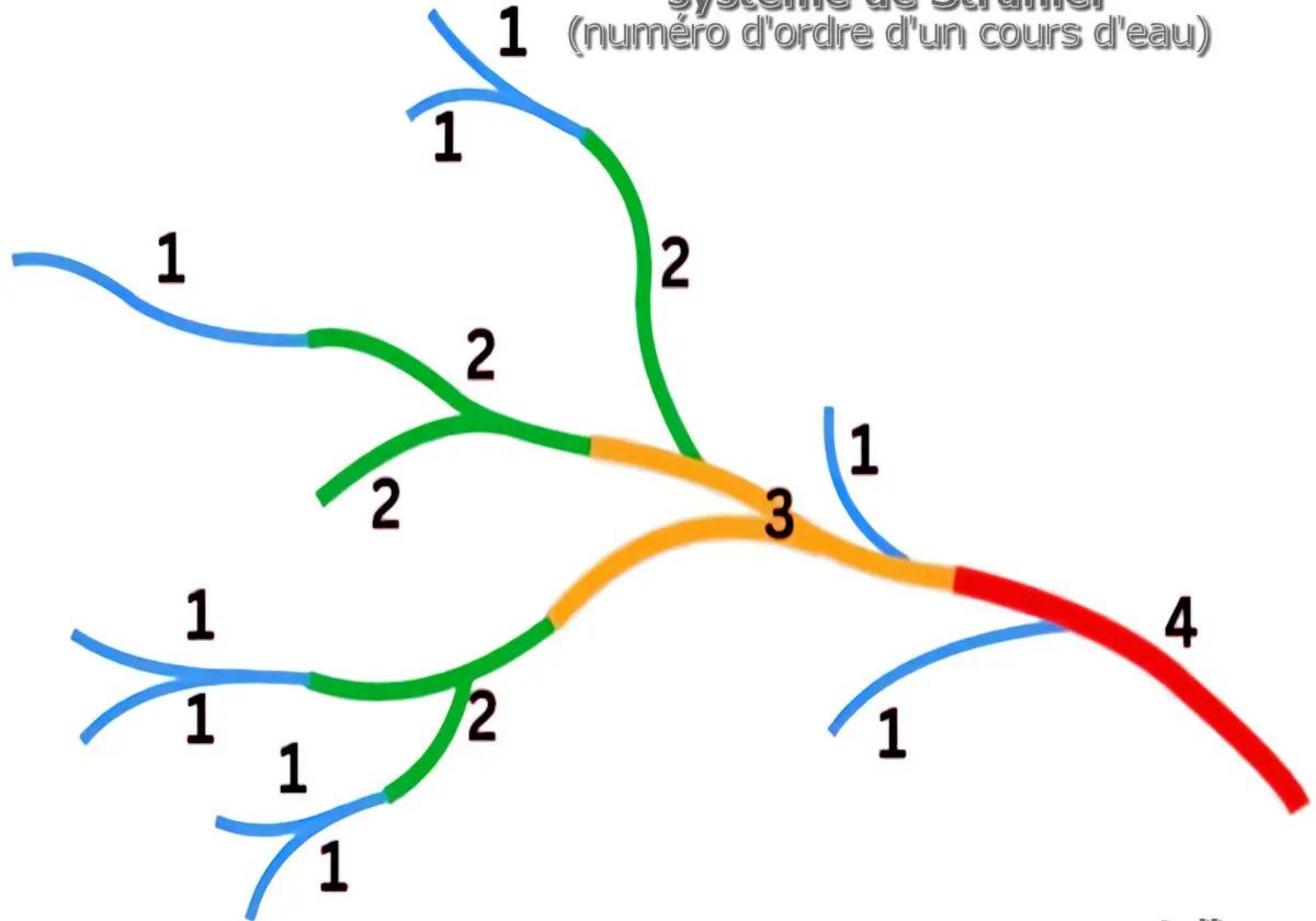
ZHP: Zone humide potentielle

ZHE : Zone humide effective

// Le SAGE et les zones humides de TBV

- **Zh7** : « Les zones humides particulières »,
- **Zh10** : « Inventorier les estrans et vasières, les lagunes et tourbières d'intérêt patrimonial, et les zones humides situées sur les têtes de bassins ».

systeme de Strahler (numero d'ordre d'un cours d'eau)

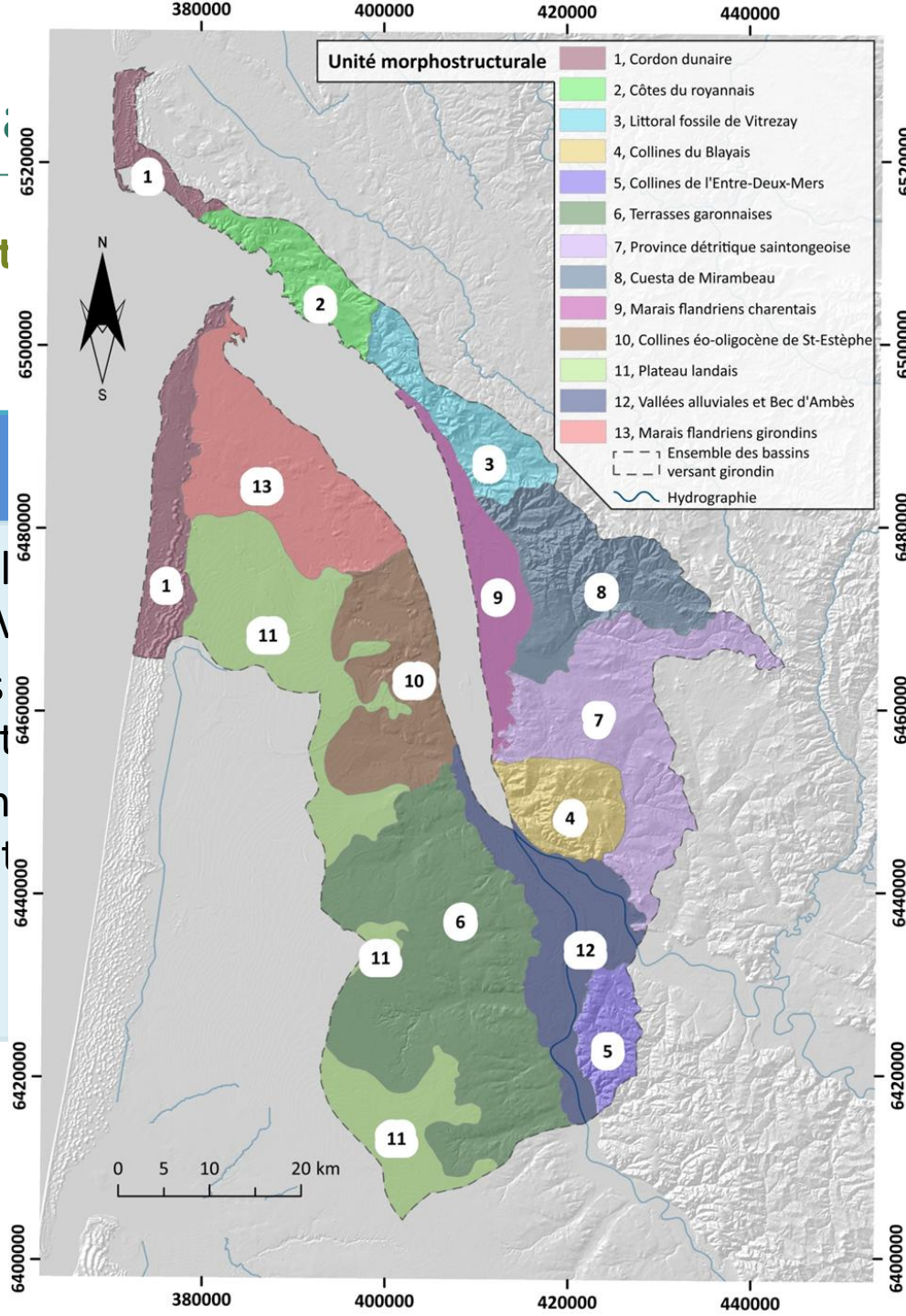


Une dém

// Les différent

2016

- Réfléchir sur l
- notion de TBV
- Identifier des morphostruct
- Construire un modèle et le t
- localement



2026

- Employer le modèle
- prédiction ZH
- l'ensemble du
- territoire
- caractériser et
- archiver

Une démarche engagée sur le long terme

// Les différentes étapes de la démarche

2016

- Réfléchir sur la notion de TBV
- Identifier des unités morphostructurales
- Construire un modèle et le tester localement

2022

- Étendre la modélisation des TBV à l'ensemble du territoire
- Développer un modèle de prédiction des ZHP TBV et le tester

2026

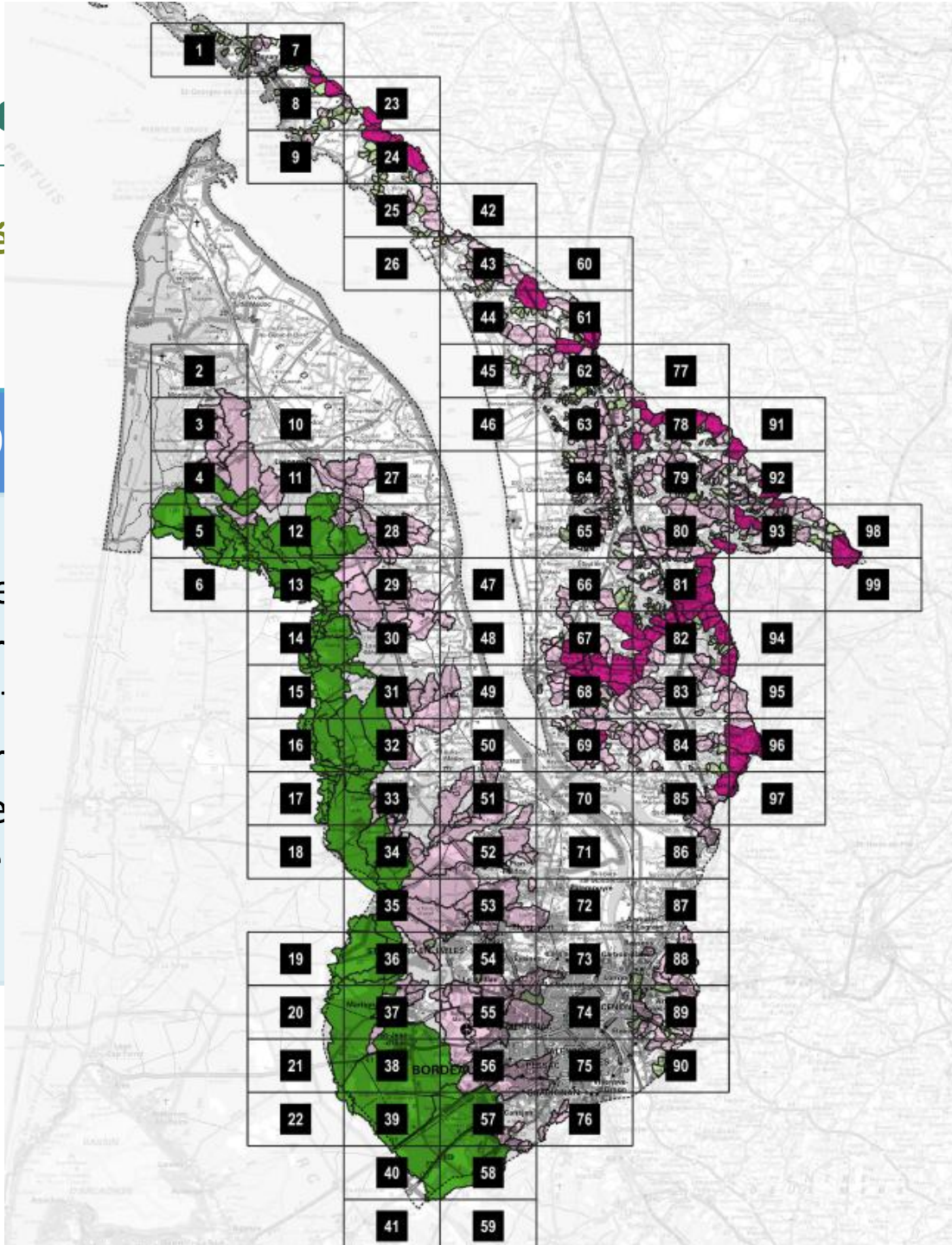
- Déployer le modèle de prédiction ZH sur l'ensemble du territoire
- Caractériser et hiérarchiser

Une de

// Les diffé

20

- Réfléchir
- notion de
- Identifier
- morphos
- Construire
- modèle e
- localeme



2026

ployer le modèle
prédiction ZH
l'ensemble du
itoire
ctériser et
archiser

Une démarche engagée sur le long terme

// Les différentes étapes de la démarche

2016

- Réfléchir sur la notion de TBV
- Identifier des unités morphostructurales
- Construire un modèle et le tester localement

2022

- Étendre la modélisation des TBV à l'ensemble du territoire
- Développer un modèle de prédiction des ZHP TBV et le tester

2026

- Déployer le modèle de prédiction ZH sur l'ensemble du territoire
- Caractériser et hiérarchiser

Atlas des zones humides potentielles de TBV

// L'outils de prédiction

Comporte différentes composantes :

- ➔ La cartographie nationale des milieux humides (Patrinat) qui est la base de départ,
- ➔ Des cartes (géologie par exemple),
- ➔ Des données de relief,
- ➔ Des indices d'humidité.

Qui moulinent ensemble.... Et donnent de premières cartographies...

Comparées avec des relevés de terrain :

850 données flore

et 177 sondages de sol ont été nécessaires

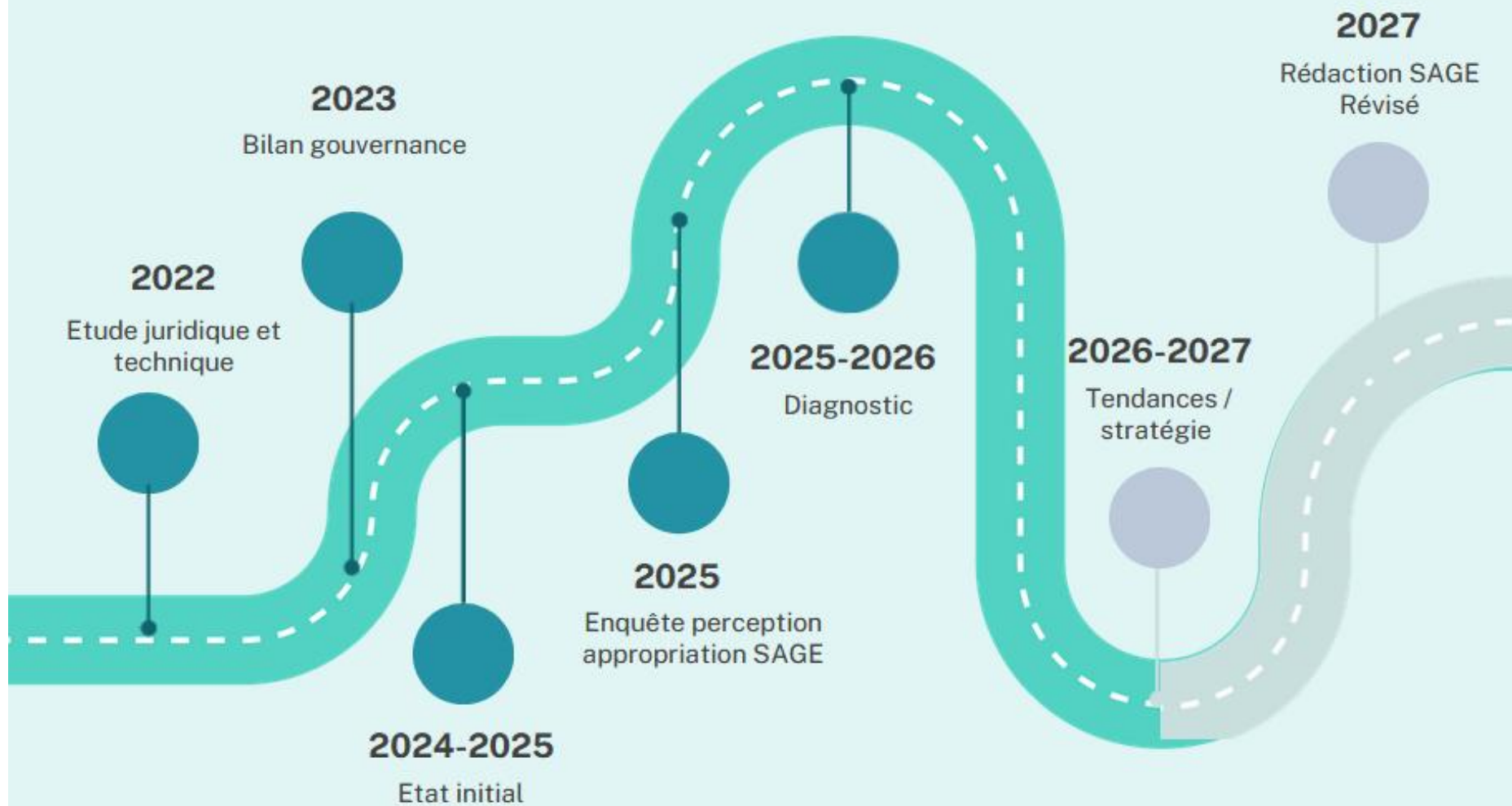


Confortation du modèle

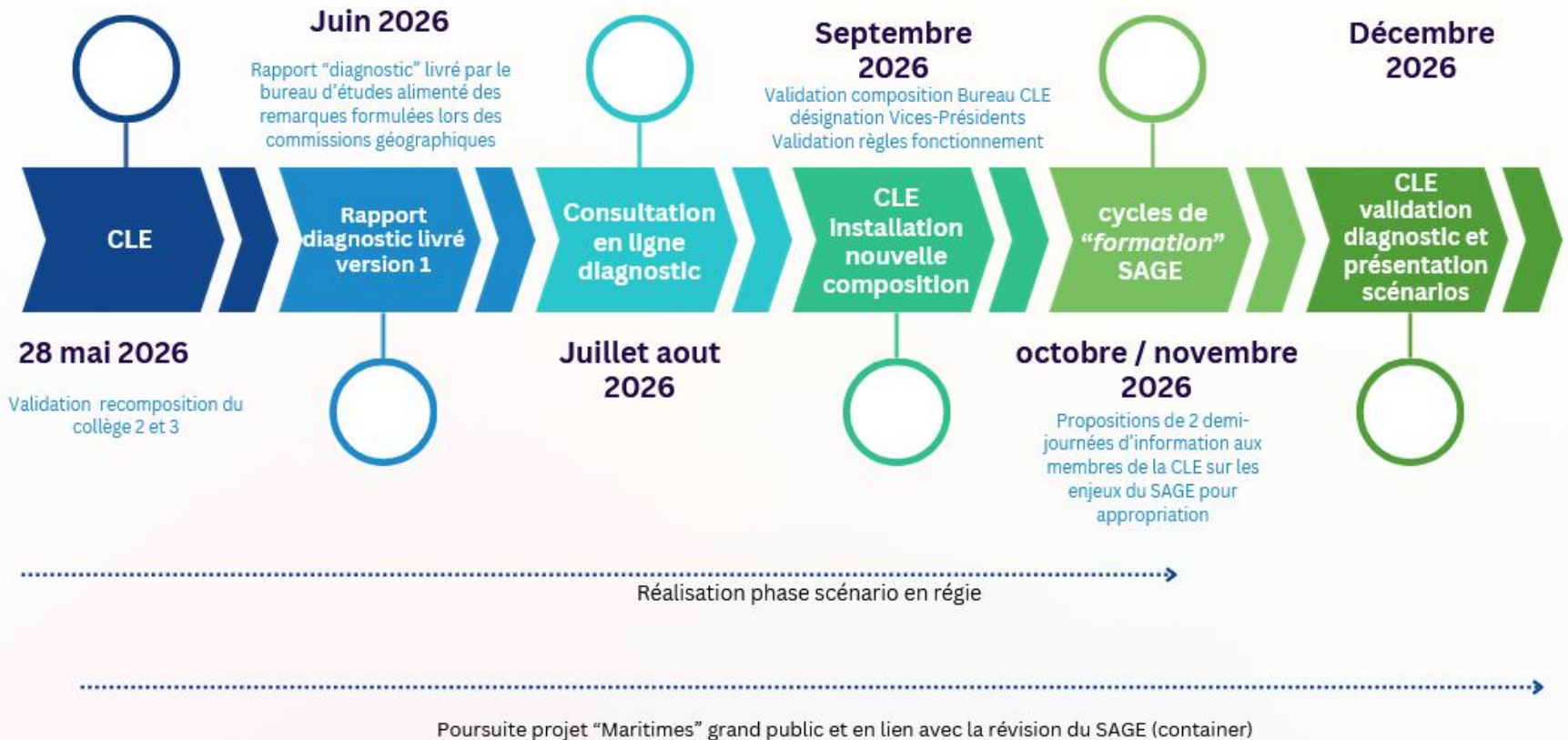


Agenda 2026 et échéances

REVISION SAGE ESTUAIRE GIRONDE



Rétroplanning révision SAGE EGma 2026



A noter:

Nécessité du quorum pour la prochaine CLE de septembre



Questions diverses



Merci de votre attention