

LES EFFETS SANITAIRES SUR LA POPULATION : LES CANICULES



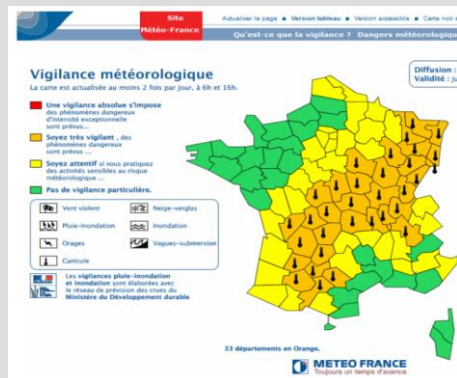
Contexte

De très fortes chaleurs le jour et la nuit pendant au moins trois jours consécutifs ; c'est la définition d'une canicule. En Gironde, les "seuils biométéorologiques" définis sont une température minimale nocturne de 21°C et une température maximale de 35°C (20 et 35°C en Charente maritime). Les canicules surviennent le plus souvent entre le 15 juillet et le 15 août.

En 2003 est survenue une canicule exceptionnelle, la plus sévère enregistrée en France depuis 1947, en durée et en intensité. Elle a eu des conséquences sanitaires pour les personnes les plus sensibles. Aucun épisode caniculaire d'une ampleur équivalente ne s'est reproduit depuis.

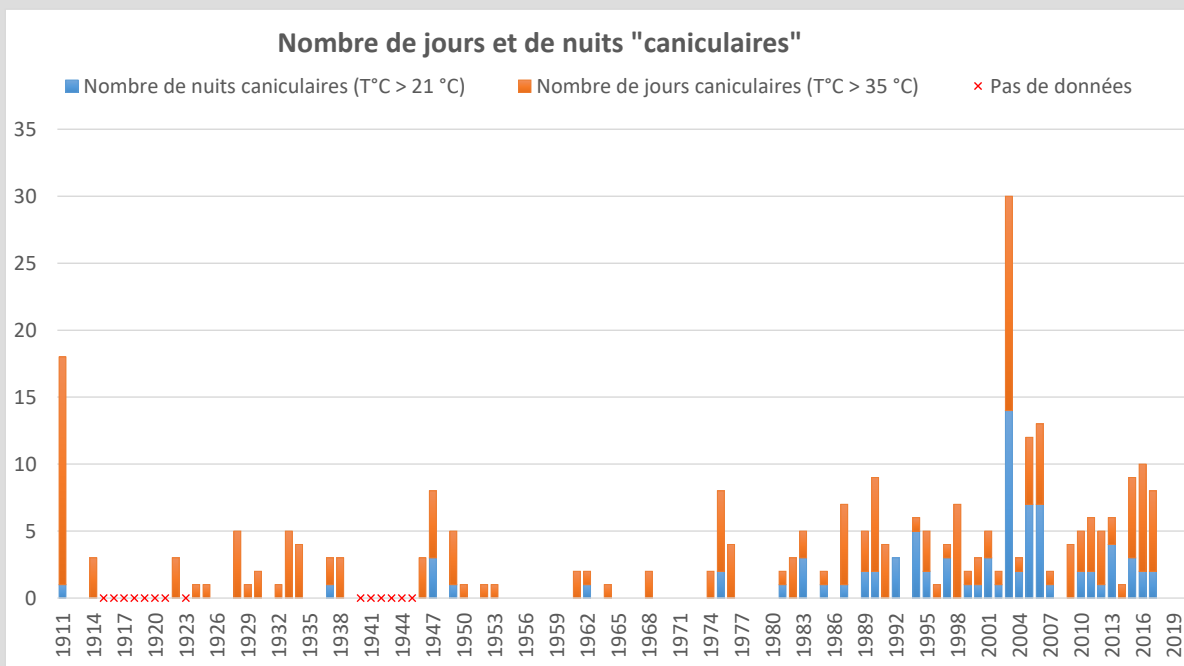
Depuis, le suivi prévisionnel des températures s'est renforcé du 1er juin au 31 août dans le cadre du Plan National Canicule. Il s'active au 1er juin et permet de déclencher au besoin 4 niveaux :

1	Veille du 1er au 31 août
2	Avertissement chaleur. Activée dès que les températures augmentent. Veille renforcée permettant aux différents services de l'Etat de se préparer à une montée en charge en vue d'un éventuel passage au niveau 3 et de renforcer les actions de communication locales et ciblées (en particulier la veille de week-end et de jour férié)
3	Mise en garde et actions (niveau "MIGA"). Elle est déclenchée par le préfet en cas de prévision de vague de chaleur
4	Mobilisation maximale. Elle est déclenchée par le 1er ministre quand lorsque la situation est jugée exceptionnelle et dépasse le champ sanitaire.



Tendances et année 2017

Des nuits et des journées "caniculaires" plus fréquentes depuis les années 1980
L'année 2017 est au 8e rang depuis 1910



Tendance générale

Le réchauffement climatique est net au cours du 20e siècle. La survenue de jours et de nuits "*caniculaires*"* est devenue plus fréquente depuis les années 1980, au point qu'il en survient quasiment chaque année. En comparaison, entre 1950 et 1970 cela restait exceptionnel.

** (approche simplifiée ici sur 24h - au sens sanitaire, une canicule est le maintien de températures très chaudes sur 3j consécutifs)*

En 2017

L'année 2017 est au 8e rang depuis 1911, en nombre de nuits et de journées très chaudes. En 2017, on compte 2 nuits isolées où la température n'est pas retombée sous 21°C (en comparaison, 15 nuits en 2003), et 6 journées où elle s'est maintenue au-dessus de 35°C (contre 16 journées en 2003).

Conséquences sur l'eau

La première conséquence des épisodes de canicules est sanitaire.

Besoin accru en eau pour compenser l'évapotranspiration exceptionnelle des cultures agricoles (généralement, périodes de forte tension sur la ressource en eau)

Effets exceptionnels sur les milieux aquatiques : plus complexes à apprécier.